

Sindaco
Massimiliano Pescini
Assessore Urbanistica ed Edilizia
Donatella Viviani
Responsabile del procedimento
Arch. Barbara Ronchi
Garante della Comunicazione
Dott.ssa Claudia Bruschetti
Ufficio Urbanistico
Arch. Sonia Ciapetti
GRUPPO DI LAVORO
Progettisti
Urbanista - Raffaele Gerometta
Urbanista - Daniele Rullo
Arch. Antonio Mugnai
SIT e Cartografia
Urbanista - Lisa de Gasper
Urbanista
Urbanista - Fabio Roman
VAS
Ing. Elettra Lowenthal
Ing. Chiara Lucini
Contributi specialistici
Ecologia e Vegetazione
Dott. For. Giovanni Trentanovi
Aspetti Igilii
Avv. Leonardo Piachi
Aspetti Archeologici
Dott. Archeologo Demin Murgia
Aspetti Idraulici
Ing. Giacomo Cuzzini
Ing. Tiziano Stalano
Aspetti geologici e sismici
Dott. Geol. Alessandro Murratzu
Dott. Geol. Alessio Calvetti
Partecipazione
Dott.ssa Chiara Pignaris

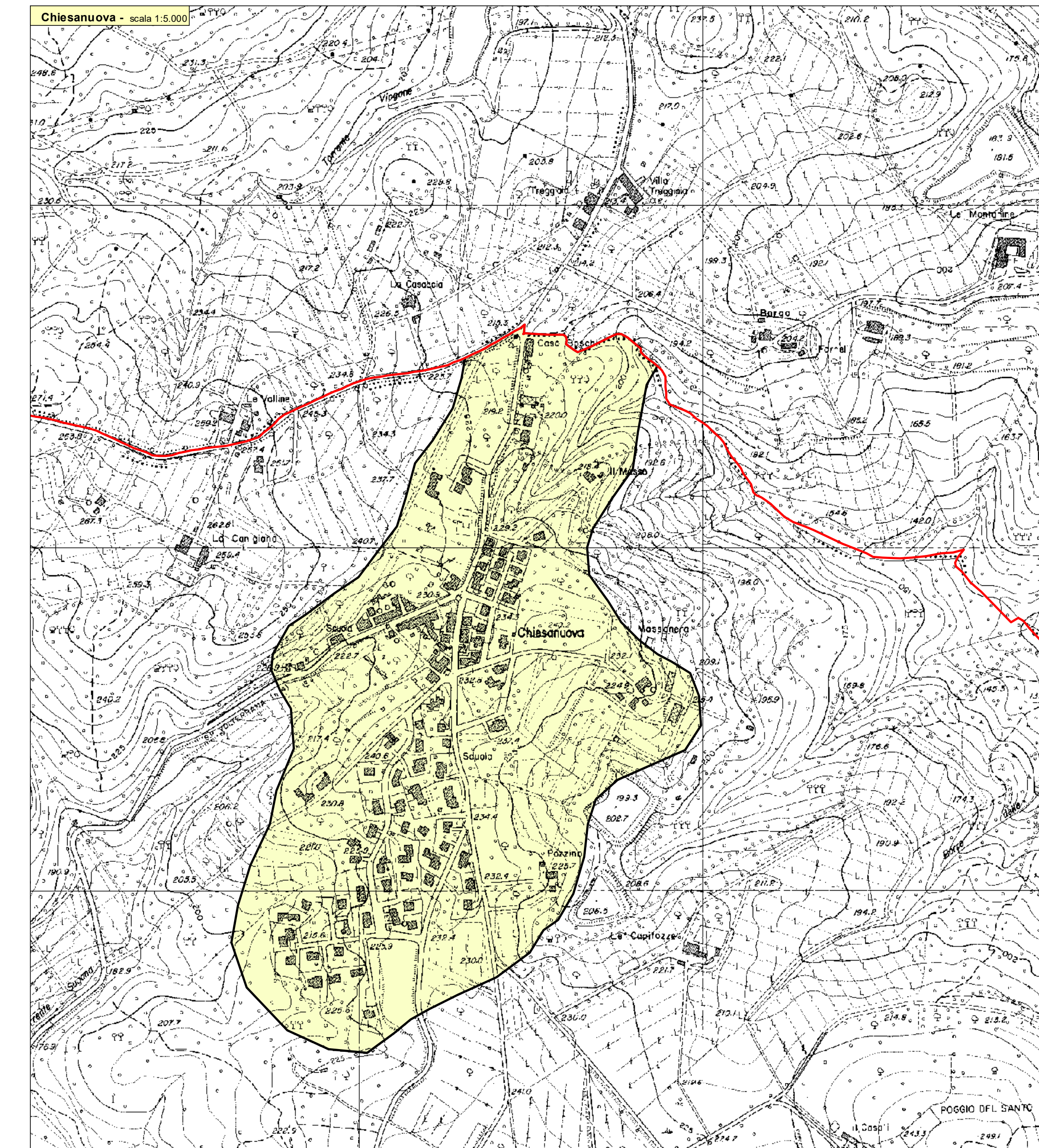
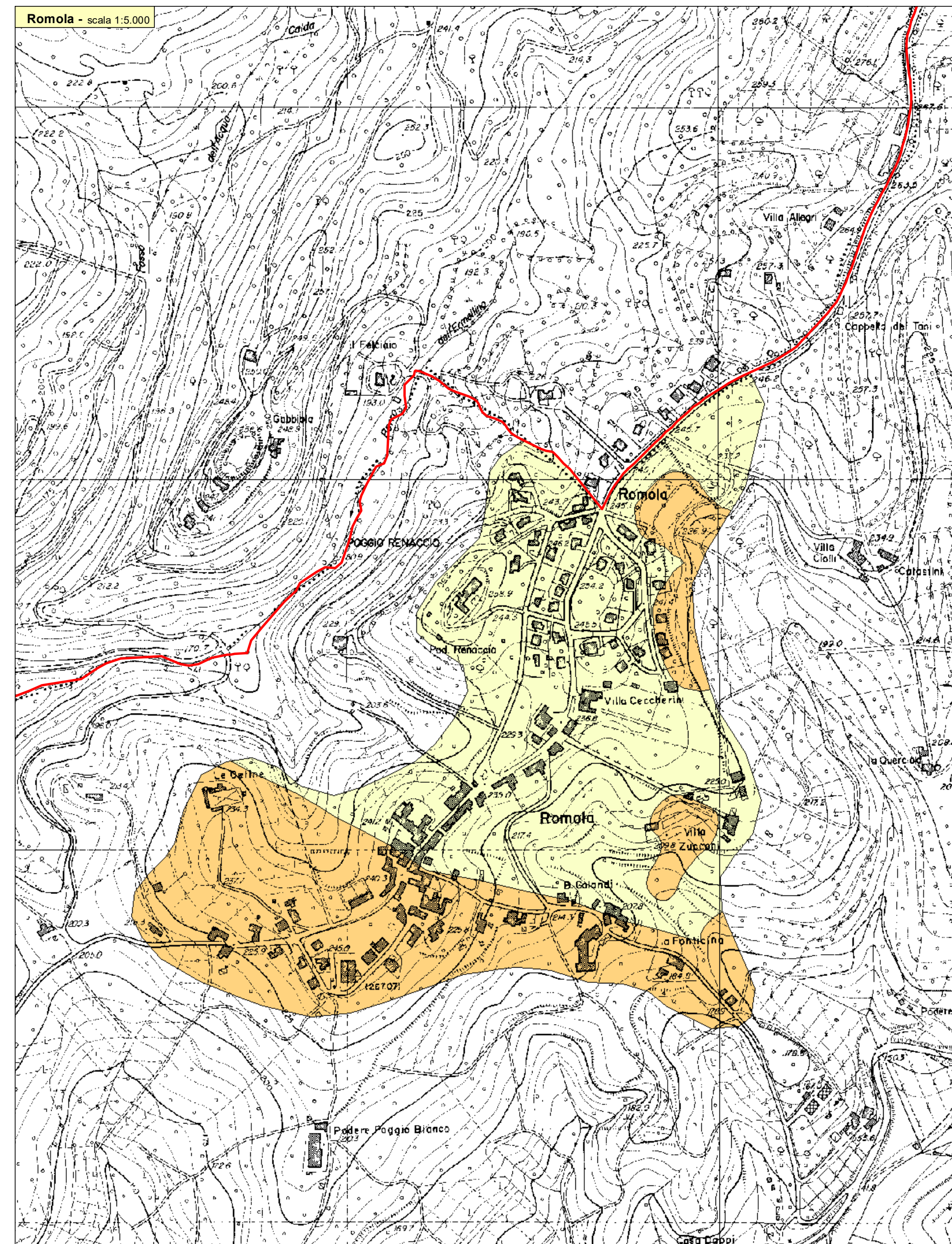
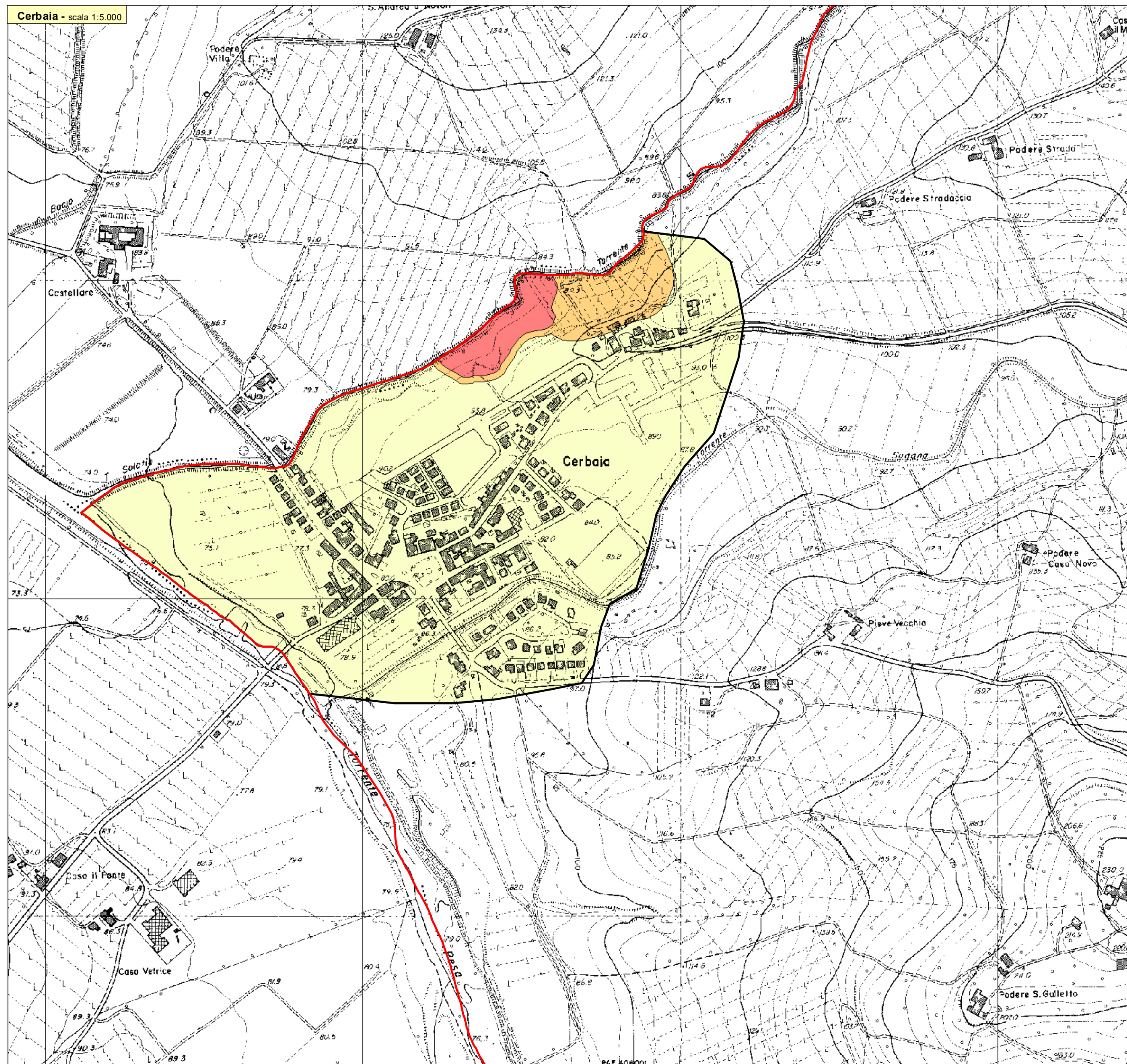
Fase adozione - PO

Scala 1:5.000

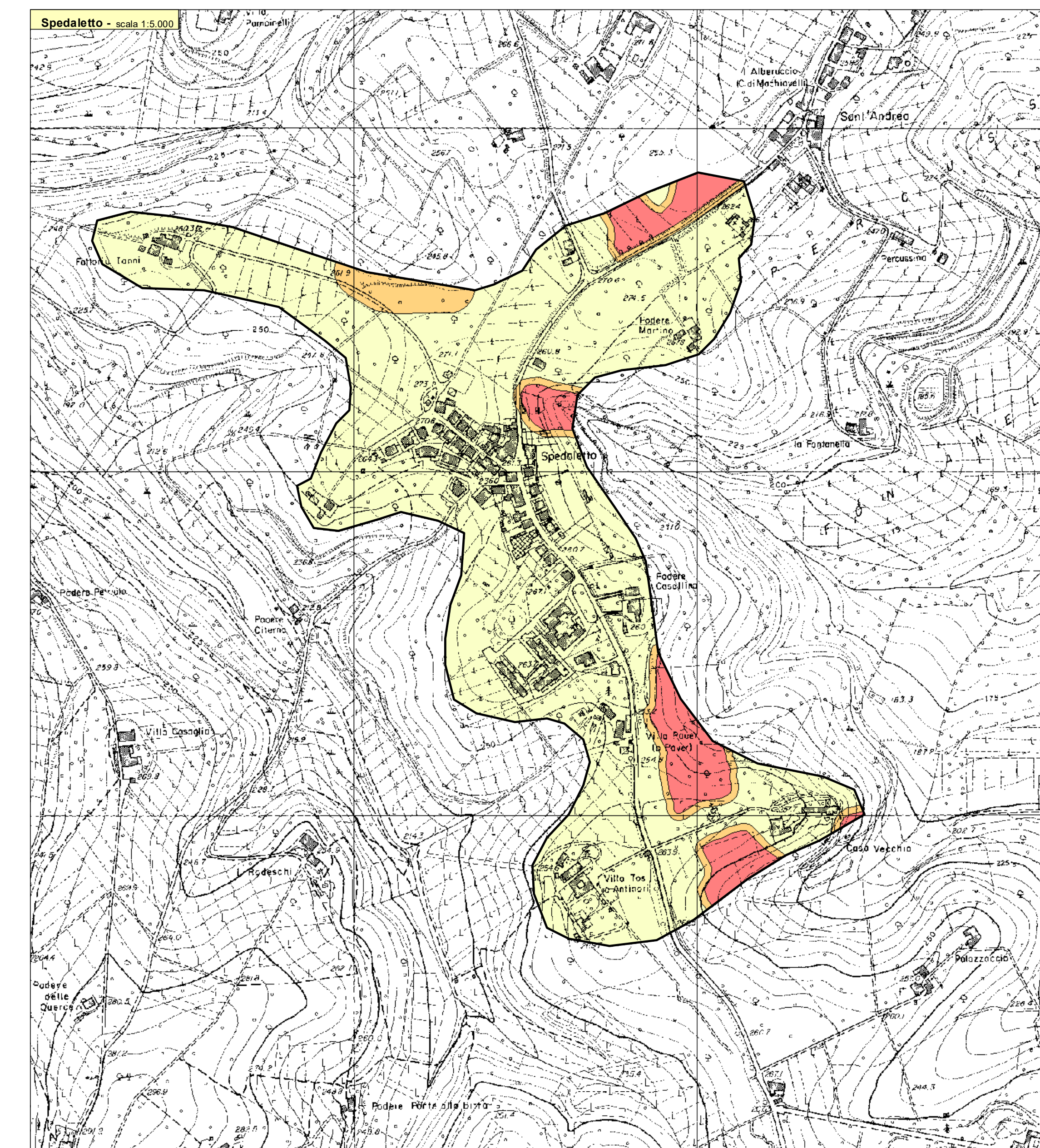
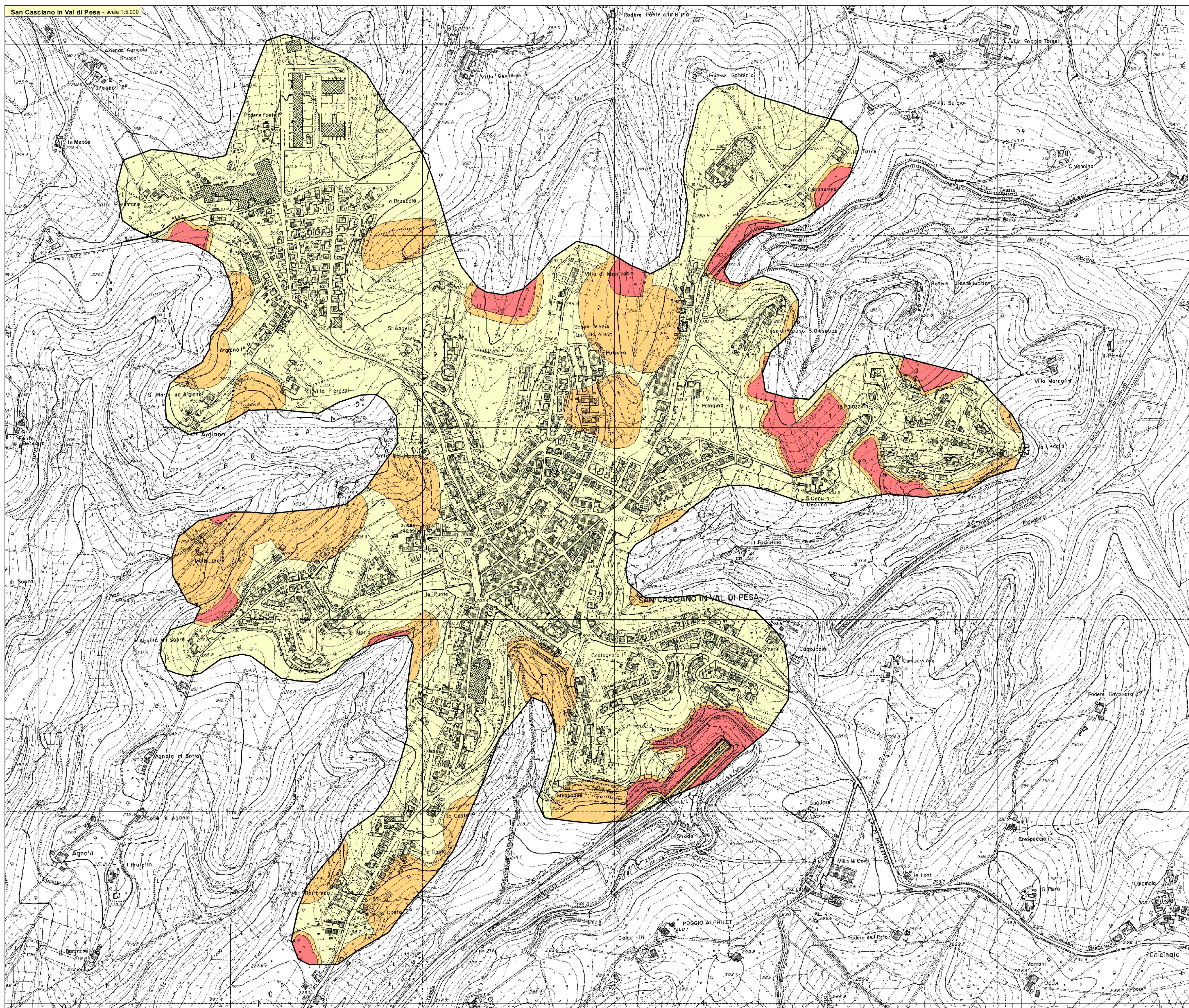
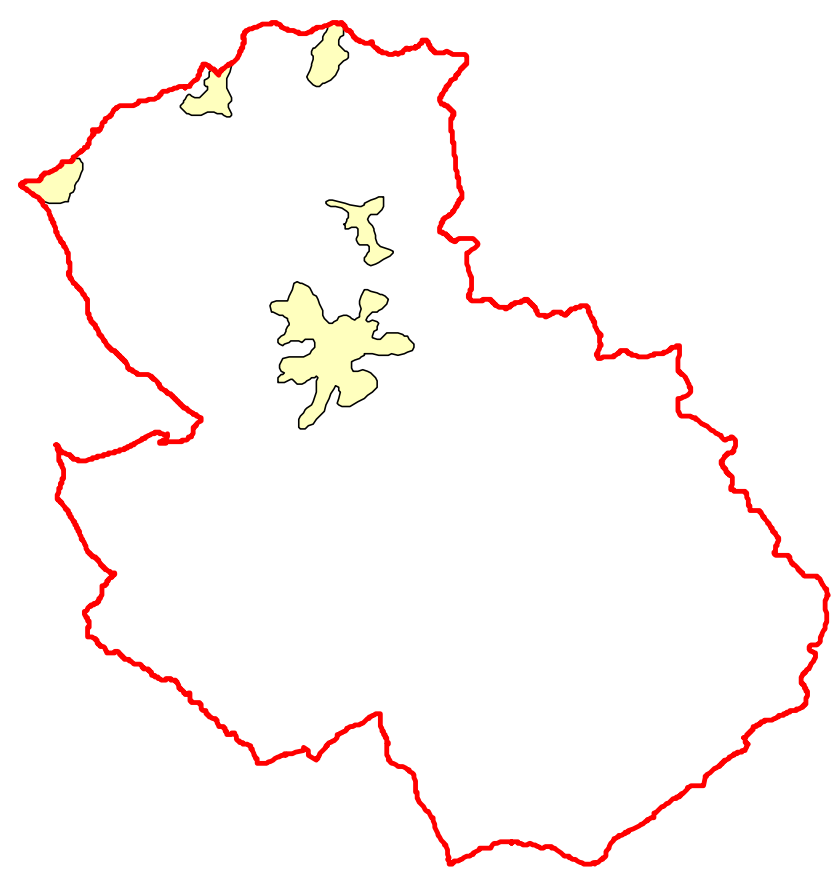
Marzo 2019

Carta della Pericolosità Sismica Locale
(Tav. G.2N)

Comune di San Casciano in Val di Pesa



QUADRO D'UNIONE



Legenda

CLASSI DI PERICOLOSITA' SISMICA LOCALE

(Al sensi del D.P.G.R. n.53/R del 25 Ottobre 2011)

- S1 Pericolosità sismica locale bassa
- S2 Pericolosità sismica locale media
- S3 Pericolosità sismica locale elevata
- S4 Pericolosità sismica locale molto elevata

Limite Comunale
(Fonte: ISTAT - censimento 1° Gennaio 2011)